

Bitte zurücksenden an:

Bitte beachten Sie die Hinweise auf dem beiliegenden Infoblatt.

Stadtwerke
Ramstein-Miesenbach GmbH
Am Neuen Markt 8
66877 Ramstein-Miesenbach

Nachweis über die Installation und Prüfung einer Einrichtung zur ferngesteuerten Reduzierung der Einspeiseleistung von Photovoltaikanlagen ≤ 100 kWp gemäß § 6 Abs. 2 EEG

Vom Anlagenbetreiber auszufüllen

Vorname, Name:

Straße, Hausnummer:

PLZ, Ort:

Anlagenstandort:
(Straße, Hsnr, Ort, Flurstück)

Leistung der Anlage: , kWp

Anlage: Neuanlage Nachrüstung

Einbauort TRE: zentral (Zählerschrank) dezentral (an der Anlage)

Equipmentnummer TRE:
(siehe Hinweise auf der Rückseite)

Mit meiner Unterschrift bestätige ich den Einbau des Tonfrequenzrundsteuerempfängers in der vorgenannten Erzeugungsanlage. Die ferngesteuerte Reduzierung der Einspeiseleistung gemäß § 6 Abs. 2 EEG wurde geprüft und kann vom Netzbetreiber jederzeit angewendet werden. Mir ist bekannt, dass sich der Vergütungsanspruch auf Null verringert, solange die vorgenannte Einrichtung zur ferngesteuerten Reduzierung der Einspeiseleistung nicht verfügbar ist.

Datenverarbeitung

Ich bin damit einverstanden, dass meine personenbezogenen Daten zum Zweck der internen Datenverarbeitung von den Stadtwerken Ramstein-Miesenbach GmbH elektronisch gespeichert und verarbeitet werden. Die Stadtwerke Ramstein-Miesenbach GmbH gewährleisten, auch als Betriebsführerin für die Gemeindewerke Hütschenhausen, dass die personenbezogenen Daten entsprechend der in der Datenschutzerklärung genannten Bestimmungen behandelt werden. Die Daten werden nicht weitergegeben. Die Einwilligungserklärung ist freiwillig und kann jederzeit durch Versenden einer E-Mail an KSK@Stadtwerke-Ramstein.de oder schriftlich per Post oder Fax (06371 592 333) widerrufen werden.

Datum: . . **20**

Unterschrift Anlagenbetreiber:

Vom Netzbetreiber auszufüllen

Technischer Platz (Erzeugungsanlage): O-.....-E-.....-PVA

Umspannpunkt:

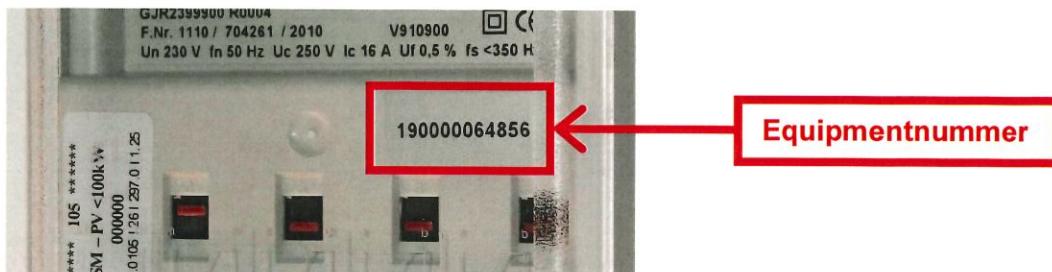
Technischer Platz (Umspannpunkt): N-.....-

Umspannwerk:

Stand: Nov.2018

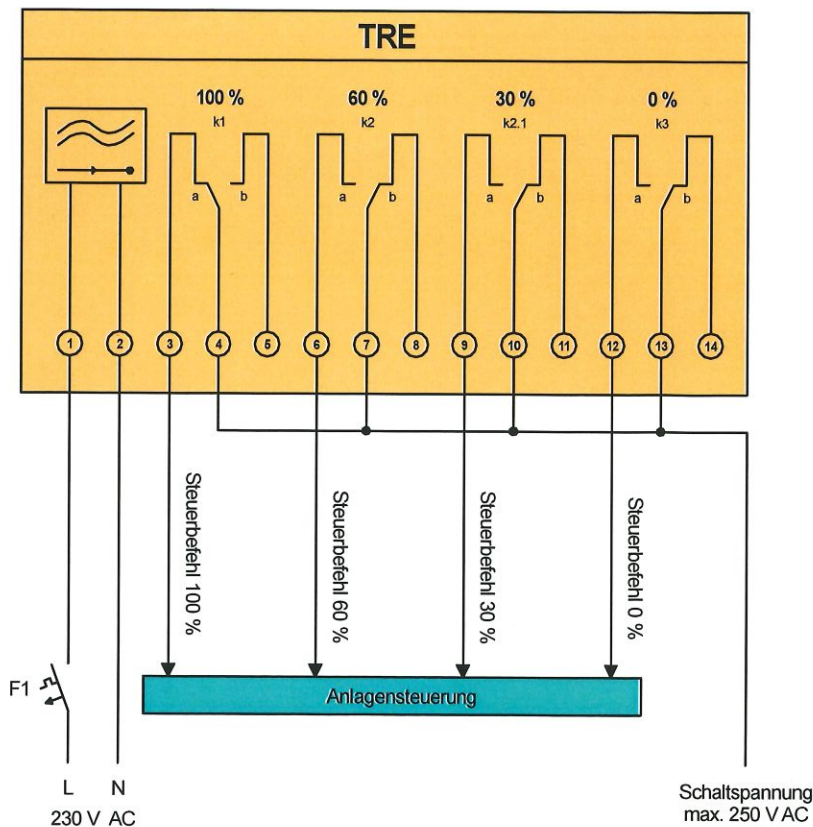
Hinweise

- Zum Nachweis der Installation und Prüfung der Einrichtung zur ferngesteuerten Reduzierung der Einspeiseleistung gemäß § 6 Abs. 2 EEG senden Sie dieses Formblatt vollständig ausgefüllt und vom Anlagenbetreiber unterschrieben an die angegebene Adresse zurück.
- Der TRE ist nur zur Anwendung bei Photovoltaikanlagen mit einer installierten Leistung ≤ 100 kWp im Netzgebiet der Pfalzwerke Netzgesellschaft mbH vorgesehen.
- Die Equipmentnummer ist die 12-stellige Seriennummer des Tonfrequenzrundsteuerempfängers (TRE) und wird zur eindeutigen Zuordnung des Gerätes zur Erzeugungsanlage benötigt. Sie ist an folgender Stelle auf den TRE aufgedruckt:



- Die Versorgungsspannung des TRE ist aus dem Kundennetz bereitzustellen.
- Die vorgegebenen Leistungsstufen sind als Maximalwerte der verbleibenden Einspeiseleistung zu betrachten. In der Leistungsstufe 60% müssen beispielsweise mindestens 40% der installierten Einspeiseleistung abgesteuert werden.
- Im Auslieferungszustand des TRE ist die Stufe 100% aktiv.
- Kann die Erzeugungsanlage typbedingt nicht in Stufen steuern, ist in den Stufen 60%, 30% und 0% die gesamte Einspeiseleistung abzusteuern, z.B. über einen Schütz. Hierzu sind die Kontakte 60%, 30% und 0% parallel zu schalten.
- Der TRE ist in oder neben dem Zählerschrank oder auch an der zu steuernden Erzeugungseinheit zu montieren, vorzugsweise auf einem Zählerfeld nach DIN 43870-1 oder in einem Kleinverteiler. Bei der Montage sind die allgemein anerkannten Regeln der Technik einzuhalten.

Schaltbild:



F1: Leitungsschutzschalter max. 10 A

Der Abgriff der Versorgungsspannung darf nicht im Vorzählerbereich erfolgen